

保全 なび

Vol.2

保全現場での 盤内ネジ締め作業 改善しませんか？



配線時、
こんなお悩みは
ありませんか？

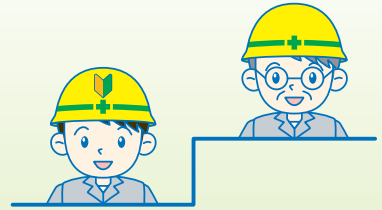
配線の手間



配線が複雑で面倒

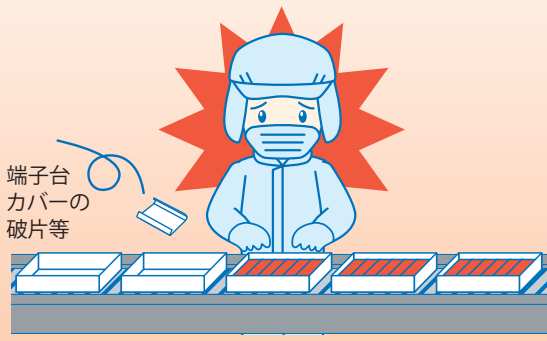
ネジ締めは
時間がかかるけど、
仕方ないよね...

経験値の差



作業者によって差が出る

製造現場の危険



部品紛失による異物混入・装置停止

作業者の危険



配線時の感電リスク



ネジ締め作業のあらゆる課題を改善する機器をご紹介します！ 詳しくは裏面へ ➡



保全の現場には
まだまだ課題が
いっぱい!

プッシュインPlus端子台は、 ネジを使わない端子台です。

挿すだけ
だから簡単!



そもそも プッシュインPlus端子台とは?

オムロンが独自開発した挿しやすく、抜けにくいプッシュイン端子台です。
工具不要で、端子をイヤホンジャックのような感覚で挿し込むだけ。配線作業負荷と工数を低減します。

配線の手間を解消

メンテナンス時、面倒な**ネジ締め**が**不要**。挿しやすいから保全作業がしにくい場所でも短時間で作業可能。

経験値の差を解消

ネジ締めトルクを気にしなくても、端子を片手で**イヤホンジャックのような感覚**で挿すだけの簡単配線。

作業者の危険を解消

作業者の安全を守るフィンガープロテクト機能を採用。**作業者の感電/短絡のリスクを軽減**します。

製造現場の危険を解消

端子台カバーの紛失や、ネジ落ちがないので部品落下による異物混入やライン停止を防ぐことができます。

お客様の盤内で使ってみませんか?

保全作業の効率化におすすめの
プッシュインPlus対応商品



スリムI/Oリレー G2RV-SR50□
プッシュインPlus端子台ソケット PYF-□□-PU
温度調節器 (デジタル調節計) E5CD-B/E5ED-B

おすすめする3つの理由

POINT1

速い!2秒*/端子で配線!

POINT2

挿すだけの簡単配線!

- ①フェール端子付電線を用意
- ②端子を挿入穴(丸穴)へ挿し込む!
- ③完了!



でも速くて挿しやすいってことは抜けやすいんじゃないの? 心配だな...

POINT3

抜けにくいから安心!

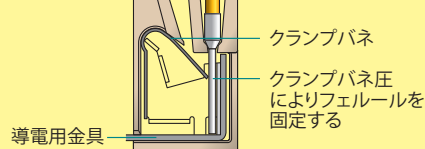
引張強度はネジ端子台と同等以上

配線強度参考値

強	プッシュインPlus端子台	125N*	強い!
	ネジ端子台	112N*	
弱	JIS規格(ケーブル径)	20N以上(AWG20,0.5mm)	

*当社実測値データ

メカニズム



高度な機構技術と製造技術で実現したバネにより従来のネジ端子台以上の強度があり、安心です!



ムダ・ムラ・ムリなくするためには、まずオムロン

オムロン制御機器の最新情報をご覧ください

www.fa.omron.co.jp

テスト機貸出・緊急時のご購入にもご利用ください!

365日
電話相談

お客様相談室 土・日・祝日もOK! (受付時間) 8:00~21:00

フリー通話 0120-919-066

携帯電話・PHS・IP電話などからのご利用は 055-982-5015 (通話料がかかります)

発行: オムロン株式会社

インダストリアルオートメーションビジネスカンパニー

カタログ番号 SASP-043A

2018年10月現在 ①ZM®

© OMRON Corporation 2018 All Rights Reserved.
お断りなく仕様などを変更することがありますのでご了承ください