

Pro-face

by Schneider Electric

Smart Portal

SP5000 SERIES

こんにちは！株式会社デジタルの谷村です^o^
今年も早くも半年を過ぎましたね！早いです…
今回はパワーアップしたSP5000シリーズのご紹介を
中心にお届け致します♪



情報をフル活用できる
"オンリーワン・インターフェイス"

パフォーマンスがUP!

CPU演算能力

約**2**倍

グラフィック
表示

約**3**倍

起動速度

約**1.5**倍

ストレージ
空き容量

約**3**倍

Read/
Write速度

約**2**倍



組み合わせ自由な
モジュラー構造

詳しくはコチラ→<https://www.proface.com/ja/product/hmi/sp5000/top>

操作時は専用機として、設計・メンテナンスは汎用機として活躍！
Windowsアプリケーションがより快適に！

モニタリング

カメラアプリやデータ収集ソフトを組み合わせ、監視体制を強化できます。



カメラ
アプリ



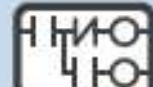
データ収集
ソフトウェア



報表

デバッグ

ラダーツールや画像センサーアプリを使ってHMIでデバッグ作業を実現します。



ラダーツール



画像センサー
アプリ

トラブルシューティング

PDFや動画のマニュアルを使って誰でも簡単にトラブル対応できます。PDFビューアー 動画プレイヤー



クラウドコンピューティング

HMIとクラウドを連携してIoT化を実現します。



クラウドアプリ



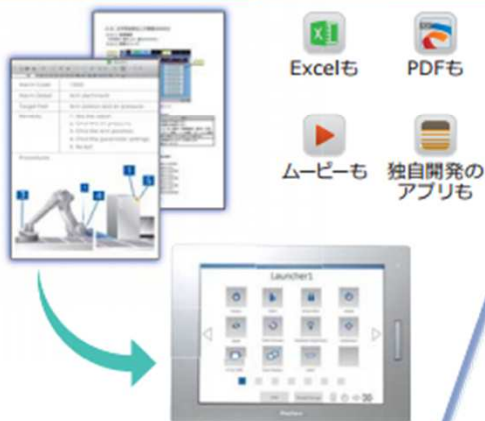
専用機でWindowsアプリが使える！



現場にも日常の便利さを。
普段は操作端末、でも時々パソコンに！

設計時は…

マニュアルやエラーコード一覧などを
加工なしでSP5000に反映！
設計の手間を大幅削減！



メンテナンス時は…

メンテツールをSP5000から呼び出し！
デバック用PCを持たずに、
手ぶらでメンテナンス！



オペレーターは…

とくに意識せず
専用機として操作

詳しくはコチラ→<https://www.proface.com/ja/product/hmi/sp5000/top>



カードを挿せば、すぐに起動！

您好 CIAO! Hello! Olá!
Hallå! Hallo!
Goedendag! 안녕하세요
Hei! Bonjour!
Γειά σας!

セットアップを出来るだけ短時間で。
保守効率を、格段に改善

海外での
セットアップ
にも！

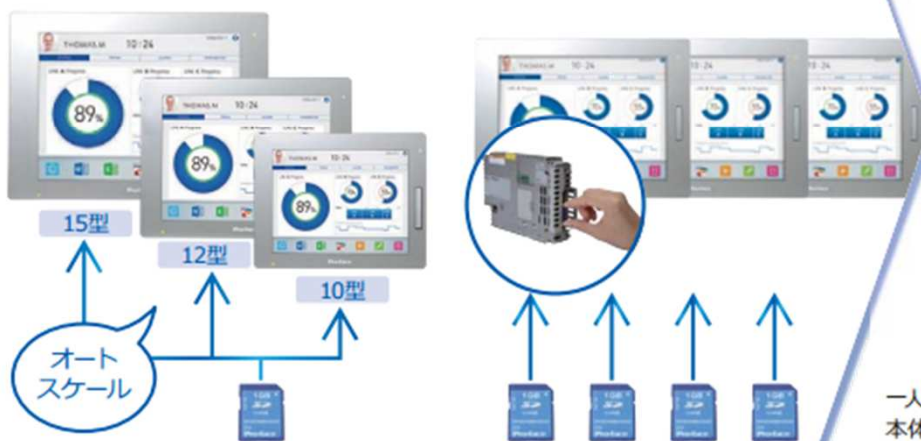
設備の新設時(量産など)には…

1つの画面データで
多サイズに展開可能！

カードを挿し込むだけだから
現場で転送不要！

メンテナンス時は…

表示部と本体部が取り外せ、
必要な部分だけを交換！



一人で取付けできる
本体格納式の金具

詳しくはコチラ→<https://www.proface.com/ja/product/hmi/sp5000/top>

モジュラー構造だから7つのディスプレイと組み合わせができます。

オープンボックス

Windowsアプリが使える



SP-5B41

型番	PFXSP5B41	シリアル	RS-232C/422/485×2
OS	Windows Embedded Standard 7with Service Pack 1	メモリーカード	SDカード(ストレージ)×1 CFastカード(システム) ¹⁾ ×1 CFastカード(ストレージ)×1
CPU	Intel Atom Processor E3825 1.33GHz (Dual core/Dual thread)	イーサネット	10/100/1000Base-T×2
L2キャッシュメモリー	1MB	USB	Type A×3, mini B×1
メインメモリー	DDR3L SDRAM 2GB	ビデオメモリー	最大256 MB (UMA main memory)
アプリケーションメモリー	64MB 自由スペース:約17GB (従来機種より3倍) ²⁾	音声	MIC入力/LINE入力、LINE出力
バックアップメモリー	NVRAM 320KB	接続ドライバー数	4
		外形寸法(mm)	W188×H131×D45

¹⁾ Windowsアプリケーションのインストール可否を判断するための仕様情報は、『SP5000シリーズ オープンボックス リファレンスマニュアル』をご覧ください。
²⁾ SP-5B40用のOSイメージをSP-5B41用として使用することはできません。置換え方法については弊社ホームページに掲載している置換えBOOKをご覧ください。



プレミアムディスプレイ

独自機能が充実 ●マルチタッチ ●オートスケール
●輝度センサー ●前面USB (A・mini B)



SP-5700TP



SP-5660TP



SP-5600TP



SP-5500TP

アドバンストディスプレイ

16:9のワイドサイズで
表示画面を広く使える



SP-5600WA



SP-5500WA



SP-5400WA

ディスプレイなしでも使える



マルチデータボックス

DC電源アダプターを取付けることでデータ収集機器として使用できます。取得した膨大なデータを処理し、機器間のデータ連携も可能なエッジコンピューティング端末として最適な製品です。

さらに、アンドン構築も簡単！



動作確認済み
ディスプレイ

55V型:TD-Z553(PF)
49V型:TD-Z493(PF)
42V型:TD-Z423(PF)

DVI



出力信号範囲	
VESA規格準拠	
解像度	
最大WUXGA (1920×1200ドット)	
ホットプラグ対応	○

SP5000シリーズをはじめ、Pro-face製品ご購入から10年間を全面バックアップ！

保守サービス <https://www.proface.com/ja/service/maintenance/profacecare/top>

安心を継続しませんか？ 「Pro-face Care」

表示器をご購入いただいたお客様を対象に、通常18か月間の保証期間を延長！

お客様に6つの安心をご提供いたします。

安心1 代替機即日発送

安心2 置換えサポート

安心3 無償修理

安心4 最新版作画ソフト無償

安心5 即日修理

安心6 最長10年間加入



最後まで読んで頂きありがとうございます☆

株式会社デジタル <https://www.proface.com/ja/>

