

# Pro-face

by Schneider Electric

こんにちは！  
株式会社デジタル パートナーマーケティングチームの岡本かや乃です。  
今回は、GP4100 カラーモデルと、パワーメーター(電力計)、そしてデジタルの各種セミナーについてお伝えいたします！



## GP4100シリーズ カラーモデル

### 高スペック

小型でも高解像度・フルカラー

表示エリア 2倍  
解像度 8倍  
表示色 65,536色



### データハンドリングが簡単



- サンプリング \*2
- アラーム
- レシピ

\* 2 サンプリングバックアップはCSV (USB) 保存のみ可

### 高い接続性

Pro-face Remote HMI  
Remote Monitoring Software for mobile

業界No.1のドライバーサポート数  
豊富なオプションでEZシリーズにも対応



Ethernet

USB-Type A

USB-mini B

画面転送  
パススルー

GP-Pro EX

シリアル

EZ Series

### GP4100カラーモデル 販売開始記念キャンペーン！

GP4100カラーモデルをご購入いただくと・

#### ■ 賞品

画面作成&ロジックプログラムソフトウェア  
GP-ProEX V4.0 (1社につき1つ)

※GP4100カラーモデルを使用するためには、V4.05におたすけPro!から差分バージョンアップして頂く必要があります。



詳しくはこちら！

[http://www.proface.co.jp/files/pdf/local/gp4100\\_color\\_campaign\\_apply\\_form.pdf](http://www.proface.co.jp/files/pdf/local/gp4100_color_campaign_apply_form.pdf)

製品についてはこちら！

[http://jpn.proface.co.jp/product/hmi/gp4100/feature/feature\\_color\\_model.html](http://jpn.proface.co.jp/product/hmi/gp4100/feature/feature_color_model.html)

# Power Logic “PM3250”

## 既設機器の電力値から予知保全を実践！

### パワーメーター PM3250



・表示器とダイレクトに接続することで、  
コントローラ情報と一緒に電力値データの取得が可能となり、  
製造条件監視と**予知保全を実現！**

- ・**Modbus通信**で表示器とダイレクト接続が可能
- ・**DINレール取り付け**で盤、装置へ簡単設置



・GP,SPシリーズ用の**IoT ロガーアプリケーション（サンプル画面）**を使用すれば、  
**HMIでトレンド、現在値表示、各種設定が可能**

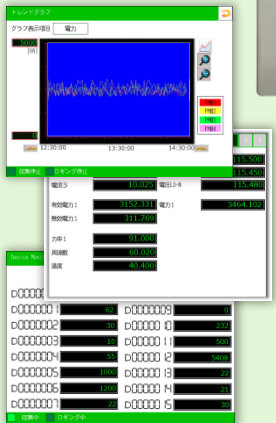
パワーメーター（電力計）PM3250 [http://jpn.proface.co.jp/product/commu equip/power\\_meter/index.html](http://jpn.proface.co.jp/product/commu equip/power_meter/index.html)

### システム構成

#### 電力値データ取得が簡単！

IoTロガーアプリケーション  
（サンプル画面）をご用意

- サンプルしたデータを  
トレンドグラフ表示
- コントローラ情報と  
一緒にデータ取得
- 外部ストレージに保存



Ethernet



**Pro-Server EX**

電力値データをExcel形式で  
プログラムレス&自動収集！

Ethernet



プログラマブル表示器  
SP5000/GP4000



タブレット

Pro-face Remo<sup>te</sup> HMI

離れた場所から  
状態監視・操作ができる！

RS-485 Modbus

パワーメーター  
PM3250



CT

PLC



株式会社デジタルでは皆様のお悩みを解決する各種セミナーを開催しています。お気軽にお申込みください。



各種セミナーのご案内 <http://jpn.proface.co.jp/event/seminar.html>

セミナー名	こんな方に	
【おたすけWebinar】 <a href="#">GP-Pro EX 作画習得</a>	GP-Pro EXの使い方を知りたい！ 作画を習得したい！	最新の画面作成ソフトウェア「GP-Pro EX」の基本作画方法を動画で解説します。 はじめてGP-Pro EXを使われる方も、短時間で作画方法を習得できます。
<a href="#">はじめてのGP-Pro EXセミナー（無償）</a>	GP-Pro EXを体感したい！	開発現場の課題を解決できる最新の画面作成ソフトウェア「GP-Pro EX」の各種機能を体感できます。
<a href="#">技術セミナー（有償）</a>	GP4000シリーズの画面作成方法を習得したい！ （GP-Pro EX）	「GP-Pro EX」を使った基本的な作画方法からアラーム履歴、データ収集などの応用機能等を幅広く習得できます。
	Pro-Server EXを使ったデータ収集方法を習得したい！	GP4000とデータマネジメントソフトウェア「Pro-Server EX」を使ったPLCデータの収集方法、帳票の自動作成方法を習得できます。
<a href="#">リファインセミナー（無償）</a>	表示器を置換えたい！	デジタル製旧表示器から最新表示器への置換え方法を体感できます。

はじめてのGP-Pro EXセミナーでこんな内容が学べます！！

【作画実習】

基本的な画面（押しボタン、ランプ）作成

デジタルならではの機能のご紹介

作画工数削減機能のご紹介

従来画面データからの簡単置き換え方法のご紹介